



# SALLE LE NAUTILYS

## > FICHE TECHNIQUE SCÈNE

---

17 praticables	2m x 1m	Ouverture : 7 mètres Profondeur : 5 mètres Hauteur : 80 cm
----------------	---------	--

---

2 escaliers d'accès	4 marches
---------------------	-----------

---

12 gardes-corps	1m x 1m
-----------------	---------

---

1 jupe de scène velours noir	10m x 1m
------------------------------	----------

---

1 rideau de fond de scène velours noir	7mx 4,5m
--	----------

---

2 pendrillons de bord de scène velours noir	2m x 5m
---	---------

---

3 frises d'occultation velours noirs	5,5m x 0,3m
--------------------------------------	-------------

---

2 frises d'occultation velour noir	7,5 x 0,3m
------------------------------------	------------

---

**LE NAUTILYS**

Rue Kleber Loquet

59560 COMINES

03 20 74 37 40

regie@ville-comines.fr

Document mis à jour en avril 2010



# SALLE LE NAUTILYS

## > FICHE TECHNIQUE ÉCLAIRAGE

	MATÉRIEL	MARQUE	MODELE
Jeux d'orgue	1 console	MA LIGHTING	Lightcommander II 24/6
Gradateurs de puissance	3 blocs de puissance 12X3 Kw	CELCO	Fusion 2000 Dimmer
Projecteurs traditionnels	20 PAR 1 kW	THOMAS	PAR 64
	10 PC 1 kW	ADB	C 101
	4 découpes 1 kW	ADB	DW105
	2 découpes 1 kW	ADB	DVW105
	2 découpes 1 kW	ADB	WARP
	6 cycloramas	ADB	ACP 1001
	2 jeux d' ACL 4 prolongateurs P17, 4 bretelles P17 et 4 PAR 110V P17 de mise en charge		
Projecteurs asservis (dmx)	2 blinders PAR 36 (2X 650W)	THOMAS	36.2
	4 changeurs de couleurs	ROBE	COLORBEAM XT 250
	4 rampes à lampes dichroïques	SUNSTRIPS	DMX T10
Effets	1 stroboscope	MARTIN	ATOMIC3000
	1 générateur de brouillard	MARTIN	MAGNUM HAZER
Multi paires	5 multi paires 15M		
	3 multi paires 10M		
	4 épanouis 16A mâles 1M		
	4 épanouis 16A femelles 1M		
	câblage 16A		2M, 5M, 10M, 15M
Accessoires éclairage	Triplettes 16A		
	2 embases lourdes pour totems X30 + 2 poutres 2M prolyte X30		
	2 pieds acier + coupelles + barres de couple	MANFROTTO	TALL CINE
	12 Platines en bois		
	Boule à facettes diamètre 50 cm + moteur asservi DMX		

**LE NAUTILYS**

Rue Kleber Loquet

59560 COMINES

03 20 74 37 40

regie@ville-comines.fr

Document mis à jour en avril 2010



# SALLE LE NAUTILYS

## > FICHE TECHNIQUE SONORISATION

	MATÉRIEL	MARQUE	MODELE
MIXAGE	1 console 40 + 4 voies / 12 aux / 8 sous-groupes	MIDAS	LEGEND3000
FACADE	6 enceintes bi-amplifiées	LACOUSTICS	ARCS
	2 enceintes sub-graves	LACOUSTICS	SB28
	2 amplificateurs processés	LACOUSTICS	LA8
FRONT FILLS	2 enceintes passives 2 voies	APG	MC1
	1 amplificateur	QSC	PLX 1802
RETOURS	6 enceintes active bi-amplifiées	LACOUSTICS	12 XT
	3 amplificateurs processés	LACOUSTICS	LA4
COMMANDE A DISTANCE	1 ordinateur portable en régie avec commande en réseau des amplificateurs via logiciel LACOUSTICS LA NETWORK MANAGER		
EGALISATION	1 égaliseur 2 X 30 bandes (FOH)	KLARK TECHNICS	DN 360
	1 égaliseur 2 X 30 bandes (MON)	BSS	FCS 966
	2 égaliseurs 2 X 31 bandes (MON)	DBX	1231
TRAITEMENT DYNAMIQUE	1 gate 4 canaux	DRAWMER	MX 40
	3 compresseurs-gate 2 canaux	DRAWMER	DL 241
	1 compresseur dé-esser 4 canaux	BSS	DPR 404
	2 compresseurs limiteurs	DBX	160A
EFFETS	1 double processeur d'effets	TC ELECTRONICS	M2000
	1 processeur multi-effets	YAMAHA	SPX990
	1 processeur de delay	TC ELECTRONICS	D-TWO
ENREGISTREMENT/ DIFFUSION	1 lecteur CD		
	1 lecteur/enregistreur MD		
MULTIPIAIRES	1 boîtier de patch 24/8 + multipaires XLR		
	1 boîtier de patch 20/8 + multipaires XLR		
	1 sous-patch 12 paires XLR		
	1 épanoui 8 paires XLR		
	1 rallonge HARTING 10M pour boîtier de scène		
PIEDS DE MICRO	11 petits pieds avec perchette	König & Meyer	ST 259 / 10B
	9 grands pieds avec perchette	König & Meyer	ST 210 / 2B
	3 pieds droits à embase lourde	König & Meyer	ST 260 B
	1 pied de grosse caisse à embase lourde		
CÂBLAGE	XLR mâle - femelle	2M, 5M, 10M, 15M, 20M	
	XLR mâle - femelle coudés	2M, 5M	
	XLR femelle - jacks 6,35 (instruments)	3M	
	câbles d'insert jacks 6,35 symétriques-XLR (Send + Return)	16 paires	
	Speakons (retours)	6 câbles de 15M	
	divers (adaptateurs, Y, câbles RCA, etc...)		

**LE NAUTILYS**

Rue Kleber Loquet

59560 COMINES

03 20 74 37 40

regie@ville-comines.fr

Document mis à jour en avril 2010



# SALLE LE NAUTILYS

## > FICHE TECHNIQUE MICROPHONES

MARQUE	MODELE	QUANTITÉ	CARACTERISTIQUES
SHURE	BETA91	1	électrostatique de surface hémicardioïde + préampli
AUDIX	D6	1	dynamique cardioïde
AKG	D112	1	dynamique cardioïde
SENNHEISER	E602	1	dynamique cardioïde
AUDIO TECHNICA	AE2500	1	bi-capsule (condensateur + dynamique) cardioïde
SHURE	SM57	6	dynamique cardioïde
SHURE	BETA57	1	dynamique super-cardioïde
SHURE	BETA56	1	dynamique super-cardioïde
SENNHEISER	E604	4	dynamique cardioïde
SENNHEISER	MD421	2	dynamique super-cardioïde
SENNHEISER	E609	1	dynamique super-cardioïde
SENNHEISER	E906	1	dynamique super-cardioïde
SHURE	SM58 HF ULX2	1	émetteur dynamique cardioïde
SHURE	ULX P4	1	recepteur HF
SHURE	SM58	6	dynamique cardioïde
SHURE	BETA58	2	dynamique super-cardioïde
SHURE	BETA87 C	1	électrostatique cardioïde
AKG	CK91 + SE300 B	3	préampli modulaire + capsule modulaire cardioïde
AKG	C535 EB	2	électrostatique cardioïde
NEUMANN	KM184	2	électrostatique cardioïde
KLARK TECHNICS	DN100	4	Boitiers de direct passifs
EMO SYSTEMS	DI BOX E520	4	Boitiers de direct passifs

**LE NAUTILYS**

Rue Kleber Loquet

59560 COMINES

03 20 74 37 40

regie@ville-comines.fr

Document mis à jour en avril 2010



# SALLE LE NAUTILYS

## > FICHE TECHNIQUE GELATINES

FORMAT PAR + PC  
RÉFÉRENCES LEE FILTER

027 red

101 yellow

102 light amber

105 orange

106 primary red

114 (diffuseur référence rosco)

116 medium blue-green

118 light blue

119 dark blue

126 mauve

128 bright pink

132 medium blue

135 deep golden amber

136 pale lavender

137 special lavender

139 primary green

147 apricot

154 pale rose

158 deep orange

164 flame red

179 chrome orange

180 dark lavender

181 congo blue

189 cosmetic silver moss

195 zenith blue

197 alice blue

201 full CT blue

202 1/2 CT blue

204 full CT orange

205 1/2 CT orange

238 CSI to tungsten

FORMAT CYCLORAMAS  
RÉFÉRENCES LEE FILTER

019 fire

105 orange

106 primary red

118 light blue

119 dark blue

128 bright pink

132 medium blue

134 golden amber

137 special lavender

139 primary green

156 chocolate

164 flame red

179 chrome orange

180 dark lavender

181 congo blue

763 wheat

**LE NAUTILYS**

Rue Kleber Loquet

59560 COMINES

03 20 74 37 40

regie@ville-comines.fr

Document mis à jour en avril 2010



# SALLE LE NAUTILYS

## > SALLES ET AUTRES ÉQUIPEMENTS

SALLE DE SPECTACLE	200 m <sup>2</sup>	Jauge : 300 personnes debout 100 personnes assises
ESPACE DÉTENTE	80 m <sup>2</sup>	Canapé, tables, frigo, micro-ondes, four, cafetière
LOGE (REZ-DE-CHAUSSÉE)	8 m <sup>2</sup>	Miroir, chaises, lavabo
2 LOGES (ÉTAGE)	14 m <sup>2</sup>	Miroir, chaises, sanitaires et douches
4 BOXES DE RÉPÉTITION INSONORISÉS	20 m <sup>2</sup>	- 3 batteries YAMAHA «YD» - 1 batterie PEARL «EXPORT» - 1 ampli basse TRACE ELLIOT «COMMANDO 15» - 1 ampli basse HARTKE «VX 2510» - 2 amplis basse FENDER RUMBLE 100 - 3 amplis guitare FENDER «DELUXE 90» - 3 amplis guitare PEAVY «BANDIT 112» - 4 systèmes de sonorisation complets : - tables de mixage STK «VM-16SDN» ou SOUNDCRAFT «E8» + ampli QSC «RMX850» - 2 enceintes HK «PR115» par boîte - 2 micros chant SHURE «SM58» + câbles par boîte - 2 pieds de micro König & Meyer
HALL D'ENTRÉE	100 m <sup>2</sup>	Sanitaires

**LE NAUTILYS**

Rue Kleber Loquet

59560 COMINES

03 20 74 37 40

regie@ville-comines.fr

Document mis à jour en avril 2010



# SALLE LE NAUTILYS

## > STRUCTURE ET RIGGING

STRUCTURE LUMIERE (GRILL)	5 poutres 4M	PROLYTE	x 30
	2 poutres 2M	PROLYTE	x 30
	5 poutres 1M	PROLYTE	x 30
	4 angles 2D 90°	PROLYTE	x 30
	2 angles 3D «T»	PROLYTE	x 30
STRUCTURE LUMIERE (SPARE)	1 poutre 4M	PROLYTE	x 30
	1 poutre 1M	PROLYTE	x 30
ACCROCHE ET LEVAGE	6 moteurs	CM PROSTAR	136 KG
	2 moteurs	CM PROSTAR	250 KG
	8 «stop chutes»		
	6 élingues		4M
	2 élingues		2M
	manilles + manillons		6

**LE NAUTILYS**

Rue Kleber Loquet

59560 COMINES

03 20 74 37 40

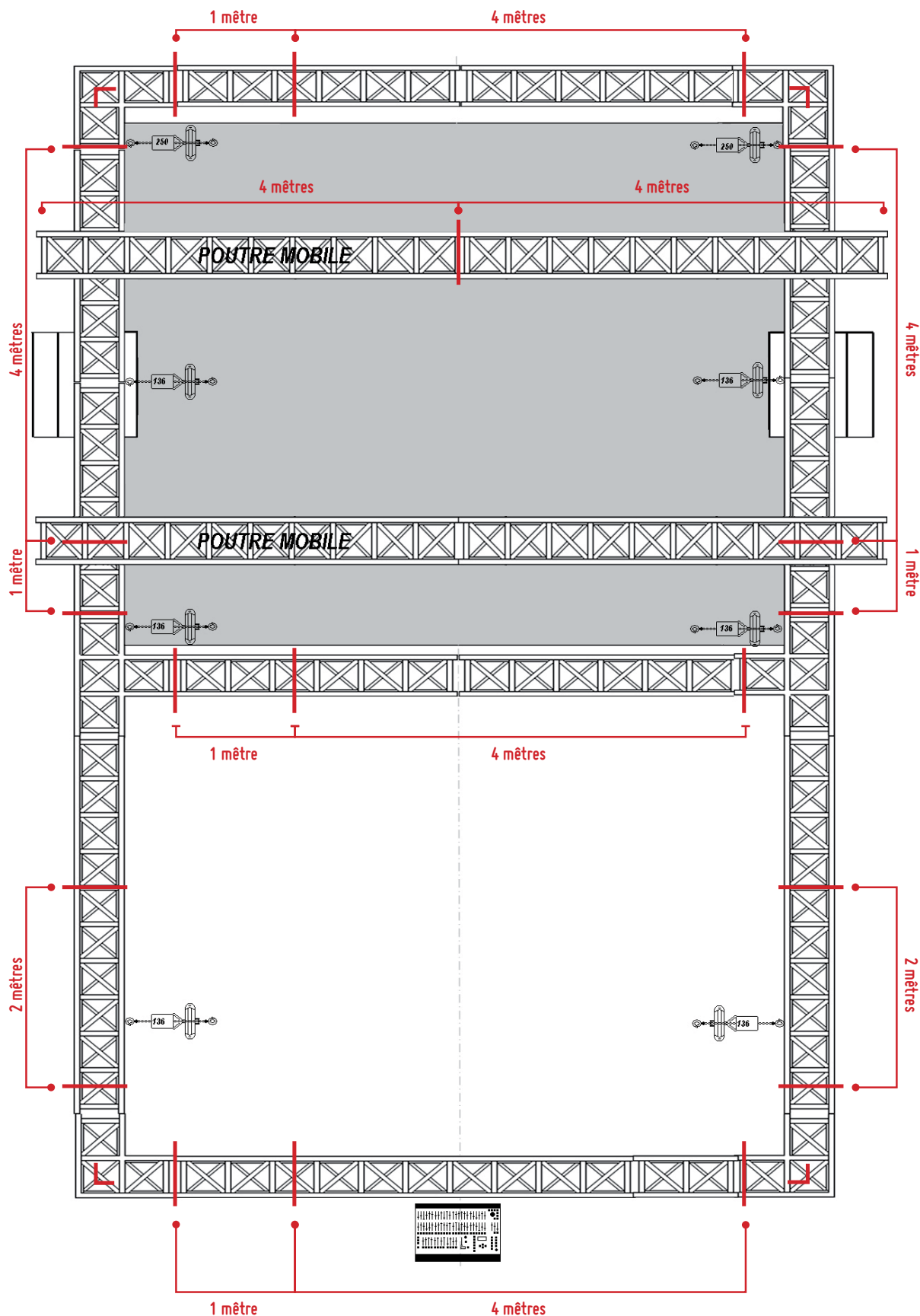
regie@ville-comines.fr

Document mis à jour en avril 2010



# SALLE LE NAUTILYS

## > PLAN DU GRILL



LE NAUTILYS

Rue Kleber Loquet

59560 COMINES

03 20 74 37 40

regie@ville-comines.fr

Document mis à jour en avril 2010



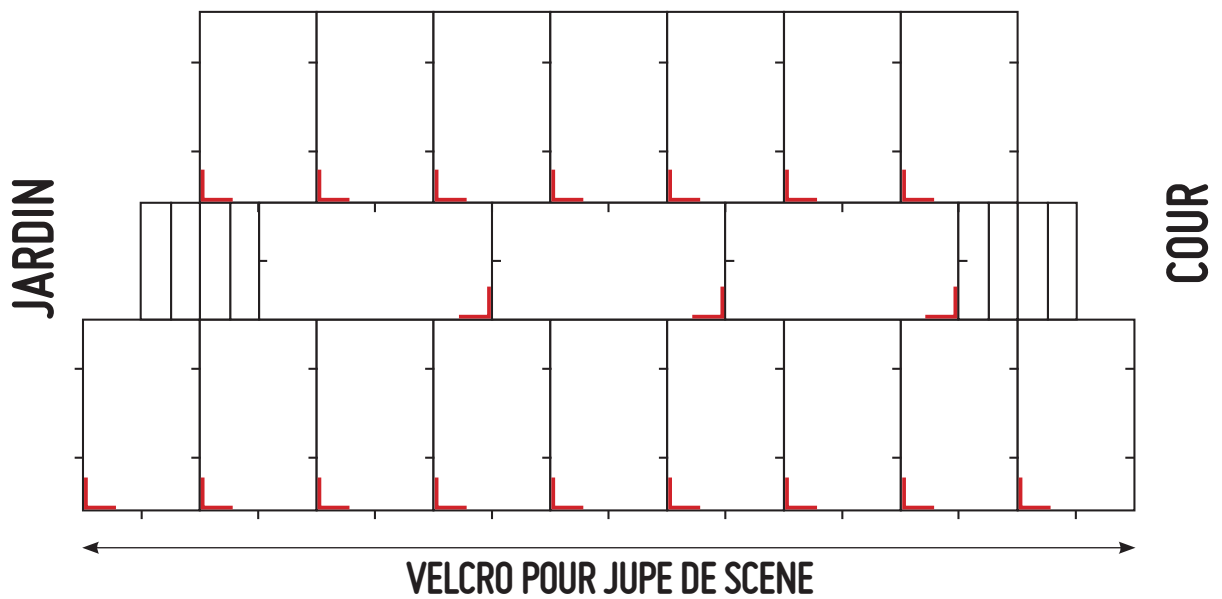




# SALLE LE NAUTILYS

## > CROQUIS DE SCÈNE

17 praticables pour 7 mètres d'ouverture et 5 mètres de profondeur + escaliers (jardin et cour) + 2 praticables pour ailes de son + 3 praticables scènes



**LE NAUTILYS**

Rue Kleber Loquet

59560 COMINES

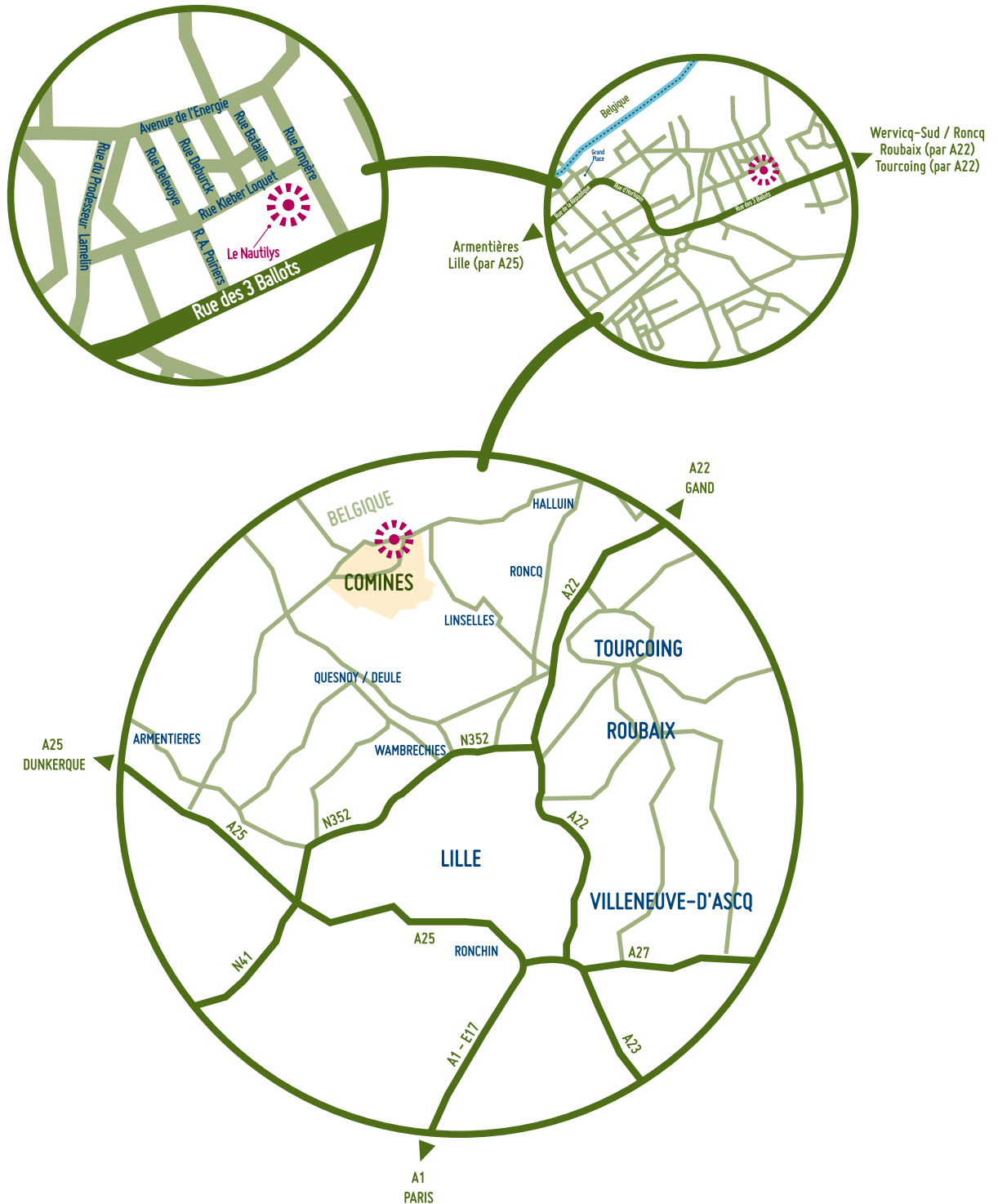
03 20 74 37 40

regie@ville-comines.fr

*Document mis à jour en avril 2010*

# SALLE LE NAUTILYS

> PLAN D'ACCÈS



**LE NAUTILYS**

Rue Kleber Loquet

59560 COMINES

03 20 74 37 40

regie@ville-comines.fr

Document mis à jour en avril 2010